

4 นำขูดน้ำยาเก็บตัวอย่างใส่ในถุงซิปล็อคโดยระบุชื่อ-สกุล และวันที่เก็บอุจจาระให้เรียบร้อย แล้วนำส่งเจ้าหน้าที่ภายใน 1-2 วัน

"ข้อจำกัด และข้อควรระวัง"

1. หากอุจจาระสัมผัสกับน้ำหรือปัสสาวะ ให้ทำการเก็บใหม่ในวันถัดไปเพราะน้ำหรือปัสสาวะอาจส่งผลให้การตรวจผิดพลาดได้
2. หากมีอาการท้องเสีย ถ่ายเหลว หรืออาการท้องผูก ไม่ควรเก็บตัวอย่างในขณะที่มีอาการเหล่านี้ ให้รอจนกว่าจะมีอาการปกติ
3. หลีกเลี่ยงการเก็บอุจจาระขณะมีรอบเดือนหรือขณะกำลังเป็นโรคสีดวงทวาร
4. เลือควางภาชนะเก็บอุจจาระได้ไม่เกิน 4 ชั่วโมง คังนั้นเมื่อถ่ายอุจจาระแล้วควรเก็บด้วยน้ำยาเก็บตัวอย่างตรวจหาเลือดทันที
5. ยาที่มีฤทธิ์ระคายเคืองต่อเนื้อเยื่ออาจทำให้มีภาวะเลือดออกในระบบทางเดินอาหาร คังนั้นควรหลีกเลี่ยงก่อนเก็บอุจจาระอย่างน้อย 7 วัน
6. หลีกเลี่ยงการเก็บน้ำยาในที่มีอุณหภูมิสูง ควรเก็บน้ำยาไว้ในที่ร่มไม่โดนแสงแดด
7. ในระหว่างการเก็บตัวอย่างอุจจาระต้องมีคระวังไม่ให้ขูดขูดน้ำยาลืมหรือทำน้ำยาก

****หากผลการตรวจพบเลือดแฝงในอุจจาระ (Positive; ฝิดปกติ) ไม่ได้หมายความว่า จะเป็นมะเร็งลำไส้ใหญ่และไส้ตรง แพทย์จะแนะนำให้ส่องกล้องตรวจลำไส้ใหญ่และไส้ตรง (Colonoscopy) เพื่อยืนยันว่าพบสิ่งผิดปกติจริงๆ**

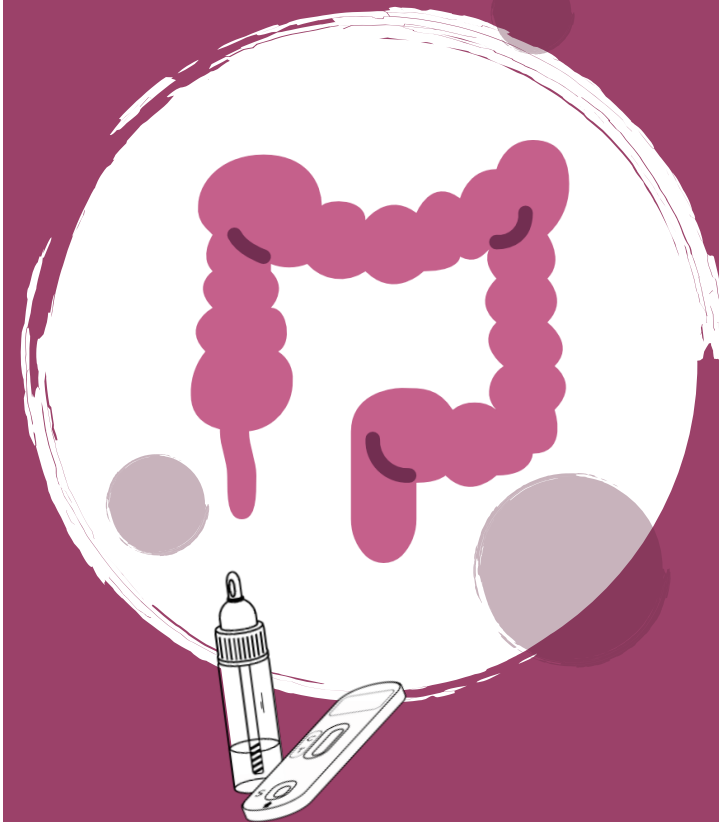
การตรวจพบเลือด
ในอุจจาระไม่ได้หมายความว่า
จะเป็นมะเร็ง อย่าลื้ม!!! ไป
ตรวจต่อด้วยการส่องกล้อง
ลำไส้ใหญ่และไส้ตรงนะคะ



หมายเหตุ

1. วิธีการเก็บตัวอย่างอุจจาระและวิธีการทดสอบควรคู่กับคู่มือที่มาพร้อมกับชุดตรวจนั้นๆ โดยรูปแบบหรือลักษณะของชุดตรวจอาจแตกต่างกัน
2. คุณสมบัติของน้ำยาบีเฟอริเก็บตัวอย่างที่สามารถรักษาสภาพของตัวอย่างก่อนการทดสอบนั้นอาจแตกต่างกัน ขึ้นอยู่กับประสิทธิภาพของชุดตรวจนั้นๆ คังนั้น ควรพิจารณาให้มีระยะเวลาเพียงพอขึ้นตอนการดำเนินงาน

การตรวจคัดกรอง มะเร็งลำไส้ใหญ่และไส้ตรง



ด้วยการตรวจหา
เลือดแฝงในอุจจาระ



สถาบันมะเร็งแห่งชาติ
National Cancer Institute



กรมการแพทย์
DEPARTMENT OF MEDICAL SERVICES

สถาบันมะเร็งแห่งชาติ กรมการแพทย์

"ขั้นตอน...

การเก็บอุจจาระเพื่อการตรวจหาเลือดแฝงในอุจจาระ "

1 เจ้าหน้าที่อธิบายรายละเอียดความสำคัญ ข้อควรระวังของการเก็บตัวอย่างให้แก่ประชาชน เพื่อให้ประชาชนมีความเข้าใจและเห็นความสำคัญของการตรวจคัดกรองมะเร็งลำไส้ใหญ่และไส้ตรง

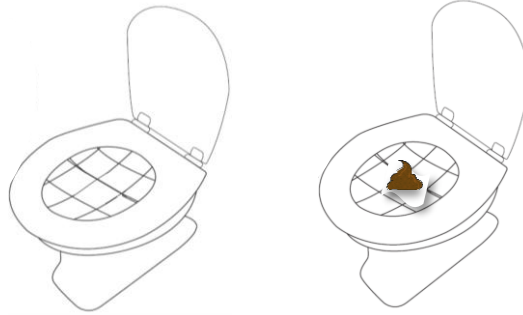
2 เจ้าหน้าที่ทำการแจกชุดน้ำยาเก็บตัวอย่างตรวจเลือดในอุจจาระที่ระบุชื่อและนามสกุล และถุงซิปล็อค เพื่อสะดวกแก่การส่งคืนเจ้าหน้าที่



3 วิธีการขูดถ่าย และการเก็บตัวอย่างอุจจาระที่เหมาะสม

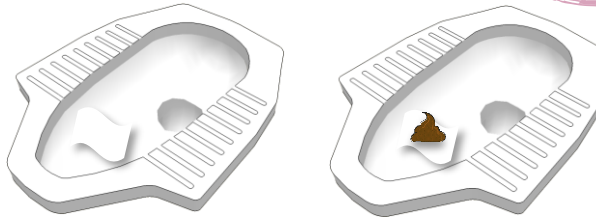
วิธีการขูดถ่ายที่เหมาะสม

กรณีที่เป็นชักโครก



ให้วางกระดาษหนังสือพิมพ์ที่ชักโครกคังภาพ โดยระวังไม่ให้กระดาษโดนน้ำ และวางกระดาษที่ขูดสีขาวซ้อนบนกระดาษหนังสือพิมพ์อีกชั้น ถ่ายอุจจาระลงบนกระดาษที่ขูด โดยระวังไม่ให้อุจจาระสัมผัสกับน้ำหรือปัสสาวะ

กรณีที่เป็นส้วมซึม

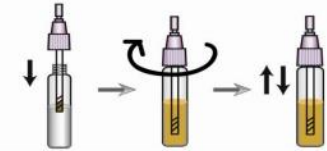


กรณีที่เป็นส้วมซึมให้วางกระดาษที่ขูดก่อนแล้วจึงถ่ายลงบนกระดาษที่ขูด

การเก็บตัวอย่างอุจจาระด้วยชุดทดสอบ



หลังจากขูดถ่ายแล้ว ทำการเก็บตัวอย่างอุจจาระด้วยชุดทดสอบ (FIT test) โดยทำการเปิดฝาเกลียวน้ำยาเก็บตัวอย่าง ใช้ปลายก้านเก็บตัวอย่างที่มีร่องเกลียว (Sample stick) จุ่มเก็บตัวอย่างอุจจาระให้ทั่วถึง 5-6 ตำแหน่ง โดยเฉพาะในจุดที่มีลักษณะที่ผิดปกติ (ดำมี) เช่น เป็นมูกหรือมูกเลือด สีผิดปกติ (ดำมี) โดยให้จุ่มอุจจาระถึงแค่บริเวณร่องเกลียว ไม่เก็บตัวอย่างมากเกินไป



นำก้านที่เก็บตัวอย่างอุจจาระเรียบร้อยแล้วเก็บกลับเข้าไปในขวดน้ำยา ปิดฝาให้แน่น เขย่าแรงๆ ให้เนื้ออุจจาระละลายออกมาในน้ำยา (ห้ามเปิดฝานำก้านออกมาเก็บอุจจาระซ้ำอีก)

" มะเร็งลำไส้ใหญ่และไส้ตรง ทุกคนมีโอกาสเกิดได้ ตรวจก่อน รู้ก่อน รักษาง่าย "

มีน้ันสังเกตสุขภาพ ปรับพฤติกรรมมารับประทานอาหาร ช่วยให้อาการโรคมะเร็งลำไส้ใหญ่และไส้ตรงได้